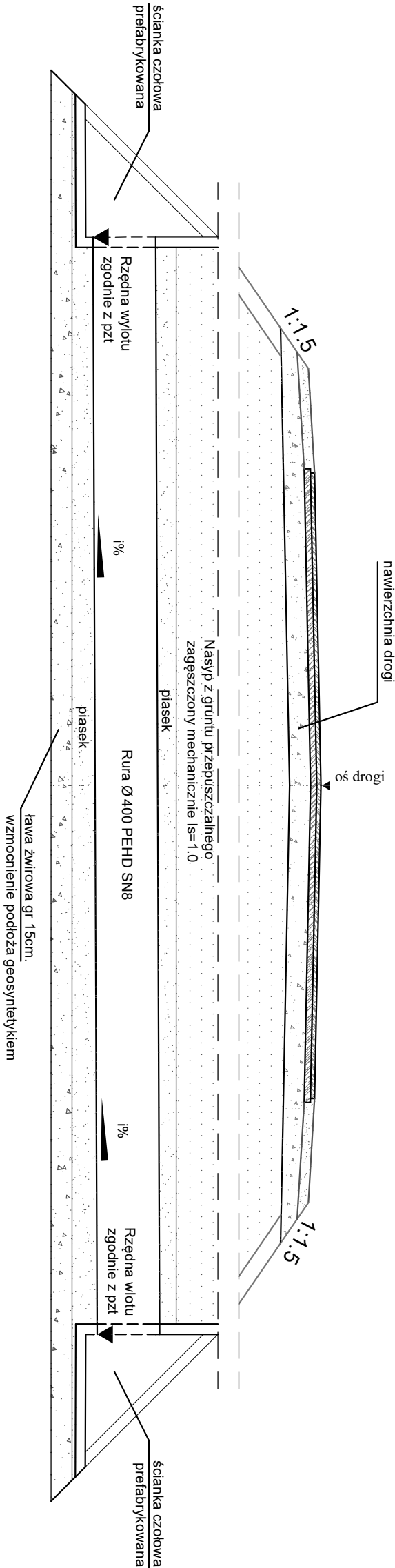
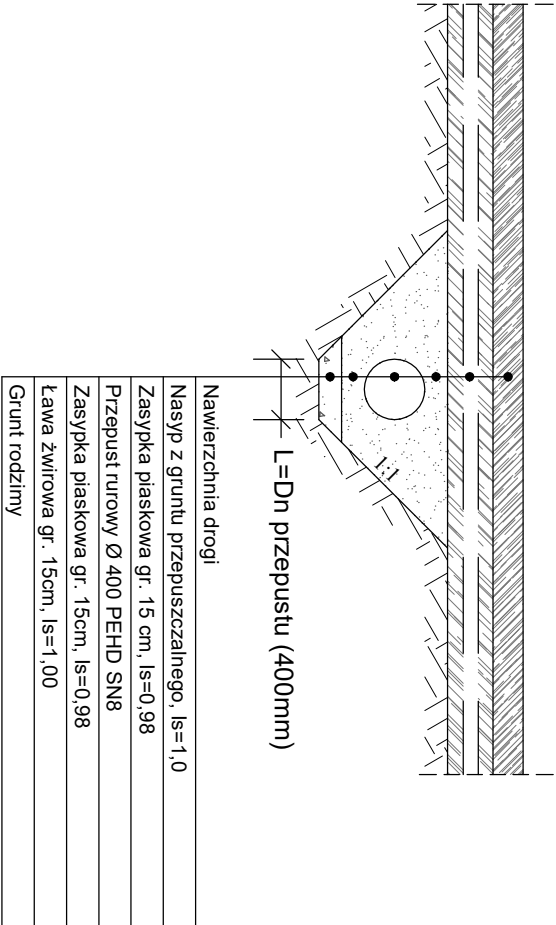


PRZEPUST POD DROGĄ  
SKALA 1:50

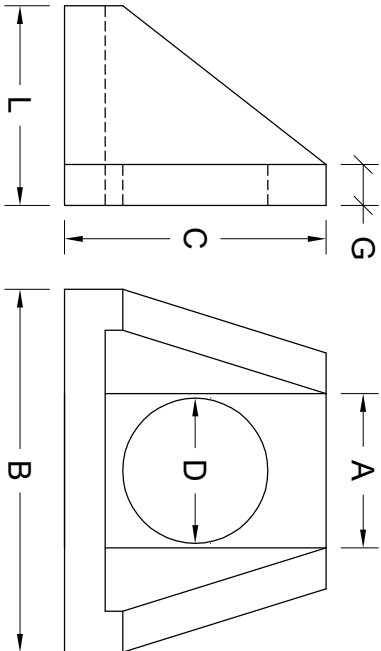


km 0+962,55 przebudowa przepustu - L=9,00m, Ø500mm - rzędna wlotu171,20 m.n.p.m. - rzędna wylotu171,00 m.n.p.m.  
km 1+408,90 przebudowa przepustu - L=12,00m, Ø400mm - rzędna wlotu 177,50 m.n.p.m.- rzędna wylotu 177,10 m.n.p.m.

PRZEMRZÓJ POPRZECZNY  
SKALA 1:50



SCHEMAT ŚCIANKI CZOŁOWIEJ



JEDNOSTKA PROJEKTOWA: PROJEKTOWANIE I NADZORY RENATA STANKIEWICZ 16-400 SUWAŁKI, UL. ELCKA 23			
TEMAT: "Rozbudowa i przebudowa drogi gminnej nr 101999B przez wieś Kropiwno Nowe gm. Suwałki z nawierzchni żwirowej na nawierzchnię utwardzoną"			
ADRES: Kropiwno Nowe gm. Suwałki			
INWESTOR: Wójt gminy Suwałki, 16-400 Suwałki, ul. Świerkowa 45			
BRANŻA DROGOWA	PROJEKTANT Inż. RENATA STANKIEWICZ PDL/0080/ZOOD/04	PODPIS	
	SPRAWADZAJĄCY mgr inż. PRZEMYSŁAW GAŁUSKI WJA/M/0126/PROJ/10		
TYTUŁ RYSUNKU PRZEPUST POD DROGĄ		DATA 13.12.2022r	NR RYS. D-4.0
		SKALA 1:50	